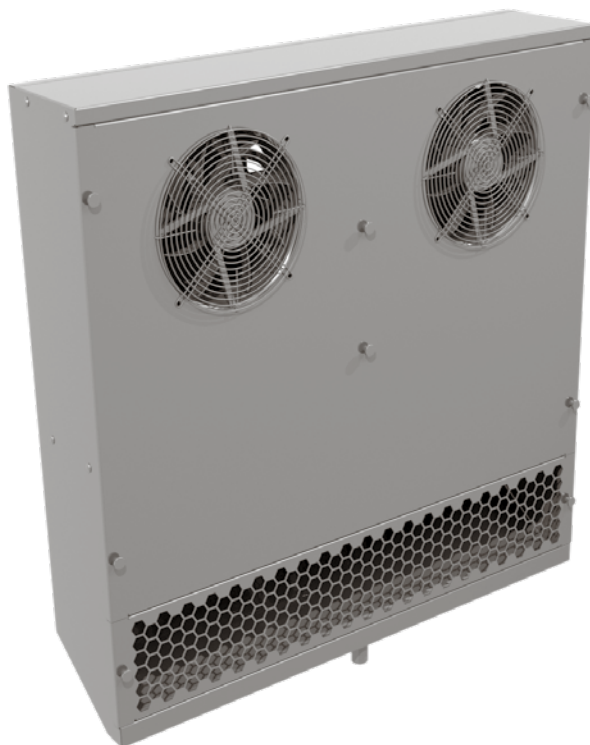


WTE 25A



U.S.P.H.S. - WALL

CONSTRUCTION CHARACTERISTICS

- ~ 10 mm O.D. seamless copper tube expanded into aluminium fins. Stainless Steel tube on request
- ~ casing in inox AISI 304
- ~ 380V/3F/50Hz motorfans
- ~ on request:
 - protective treatment of coils
 - brine mode use

DEFROST

- ~ AIR: "A" without defrost system
- ~ ELECTRIC: "E" stainless steel sheathed electric heaters, vulcanized terminals
- ~ SPECIAL: hot gas defrost

U.S.P.H.S. - PARETE

CARATTERISTICHE COSTRUTTIVE

- ~ *batteria realizzata con tubo di rame Ø 10 mm ed aletta di alluminio. A richiesta realizzazione con tubo in acciaio inox*
- ~ *involucro in inox AISI 304*
- ~ *motoventilatori 380V/3F/50Hz*
- ~ *a richiesta possibilità di:*
 - *trattamenti protettivi della batteria*
 - *funzionamento ad acqua glicolata*

SBRINAMENTO

- ~ *ARIA: "A" senza sistema di sbrinamento*
- ~ *ELETTRICO: "E" a mezzo resistente corazzate in acciaio inossidabile con terminali vulcanizzati*
- ~ *SPECIALE: gas caldo in vari sistemi*

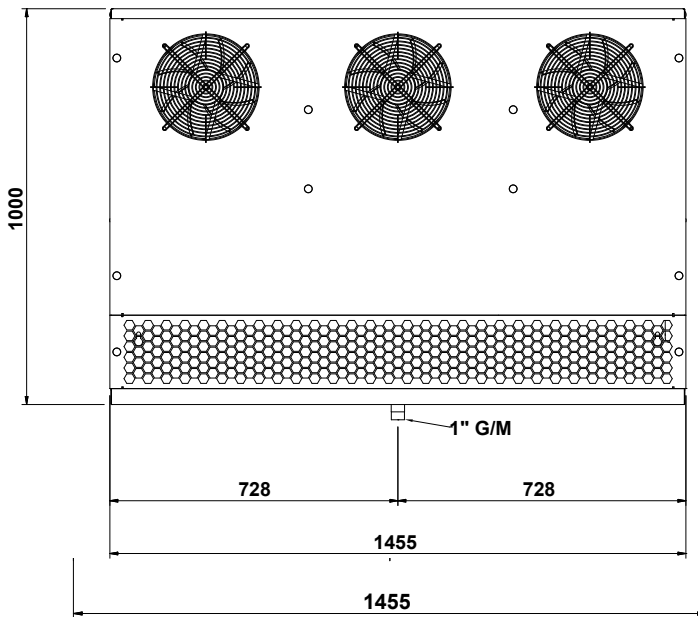
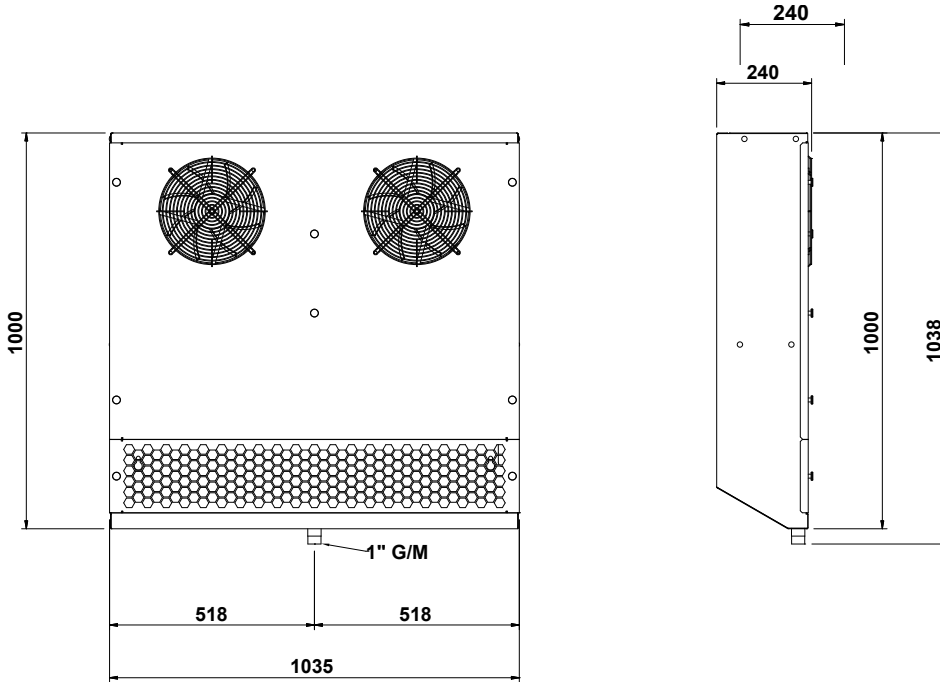
EC MOTORS
AVAILABLE



by
ebmpapst

Model Modello	Capacity Resa T _c =0°C DT 8K	Capacity Resa T _c =-25°C DT 6K	Air Flow Portata Aria	Air Throw Freccia Aria	Surface Superficie	Internal Volume Volume Interno	Motorfans Motoventilatori				Electrical Defrost Sbrinamento Elettrico		Water Defrost Sbrina- mento Acqua	Sound Pressure Pressione Sonora	Wei- ght Peso	Con- nections Connes- sioni
	SC2	SC4					Ø 250	Tensione 230V/1F/50Hz			Standard	Enhanced				
WTE 25A	kW	kW	m³/h	m	m²	dm³	n°	W	A	rpm	kW(@ 230V/1F)	kW(@ 230V/1F)	l/h	dB(A) @ 5m	kg	IN/OUT Ø mm

Fin Space	- 4 mm															
WTEH 252 AP40F	4,84	3,01	2249	10	19,00	3,00	2	230	1,02	2450	1	0	0	49 / 5	54	12 / 22
WTEH 253 AP40F	7,44	4,52	3370	10	29,00	4,00	3	345	1,53	2450	2	0	0	48 / 5	74	12 / 22
Fin Space	- 7 mm															
WTEH 252 AP70F	3,67	2,32	2388	11	11,00	3,00	2	230	1,02	2450	1	0	0	50 / 5	54	12 / 22
WTEH 253 AP70F	5,70	3,64	3586	11	17,00	4,00	3	345	1,53	2450	2	0	0	49 / 5	74	12 / 22



Model Modello	Use conditions Condizioni d'uso	Fin Spacing Passo Alette
40	10°C +2°C	mm 4
70	0°C -30°C	mm 7

WTE 25A